



## ITEM 216

### 二通全径铸铁法兰球阀

*2-way full-bore flanged cast iron ball valve*

铸  
铁  
球  
阀



#### 技术参数：

法兰标准：DIN2501/1 UNI 2223/67 PN16

工作温度：-10°C至 +70°C

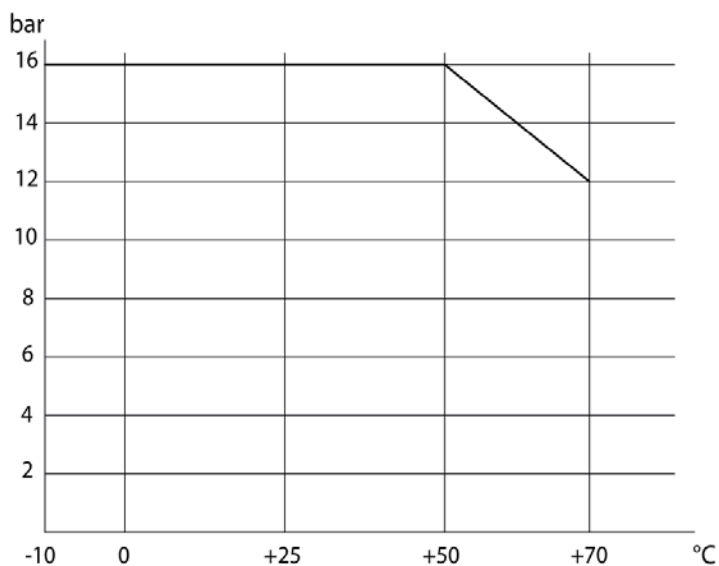
工作压力：16 bar（见温度 - 压力曲线图）

流体范围：空气、UNI-CIG 7129 和 DIN-DVGW 260/I 标准的可燃性气，气体燃料

连接标准：ISO 5211

#### 注：

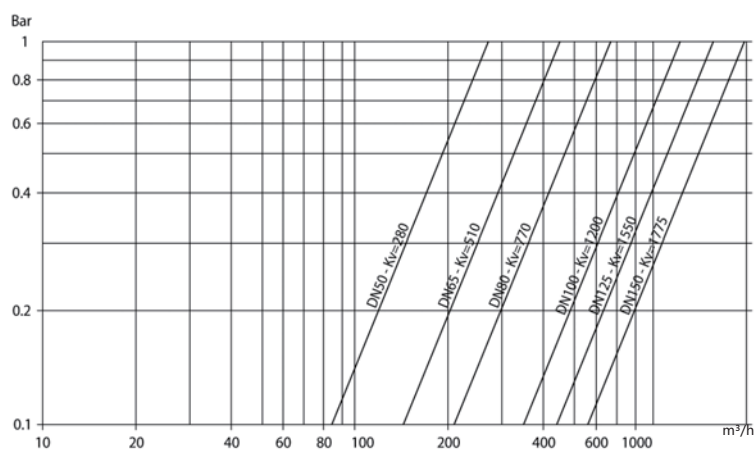
单动阀门出厂时按常闭位置安装，如需其他位置，请说明。



温度 — 压力曲线图

pressure/temperature diagram

铸  
铁  
球  
阀



流量 — 压损 — Kv 值

Kv 值是流量系数，温度为 15°C、压差为 1bar 时，阀门的流量值，单位为 m³/h。

flow-pressure loss diagram and Kv nominal coefficient

Kv is the coefficient, expressed in m³/h (with water at 15°C) causing a pressure loss of 1 bar.

### 开启扭矩

口径	DN 50 2"	DN 65 2 1/2"	DN 80 3"	DN 100 4"	DN 125 5"	DN 150 6"
PN 16 bar	38	68	112	171	298	445

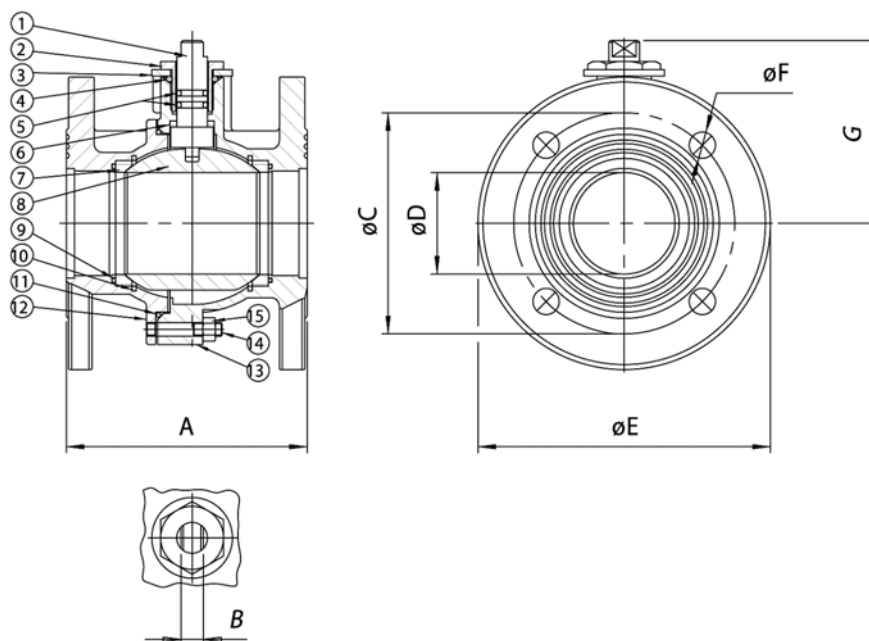
扭矩大小跟流体种类和温度相关，1.4 倍安全系数。当操作频率高时扭矩会下降。样本所有图标都是基于标准介质。特殊参数介质或特定工艺应用请联系我们的技术部门。



阀体 / 手动阀订货号

尺寸	DN 50 2"	DN 65 2 1/2"	DN 80 3"	DN 100 4"	DN 125 5"	DN 150 6"
阀体	V216G069	V216G070	V216G071	V216G072	V216G073	V216G074
重量 Kg.	9	10.5	15.5	18.5	28	38.5
手动阀	L216G069	L216G070	L216G071	L216G072	L216G073	L216G074
重量 Kg.	9.1	10.6	15.7	18.7	28.4	38.9

铸  
铁  
球  
阀



材质表

1	轴	黄铜		EN 12164 CW614N
2	防松套筒	黄铜		EN 12164 CW614N
3	压紧螺母	铁	1.0308	UNI Fe360
4	上部 O 型圈	丁晴橡胶		
5	轴 O 型圈	丁晴橡胶		
6	垫圈	聚四氟乙烯		
7	密封圈	聚四氟乙烯		
8	球芯	镀铬黄铜		EN 12164 CW614N
9	O 型圈	丁晴橡胶		
10	垫圈	钢		UNI X5CrNi
11	阀体 O 型圈	丁晴橡胶		
12	法兰	球墨铸铁		
13	阀体	球墨铸铁		
14	结合杆	钢	1.0511	UNI C40
15	防松螺母	钢	1.0528	UNI C30

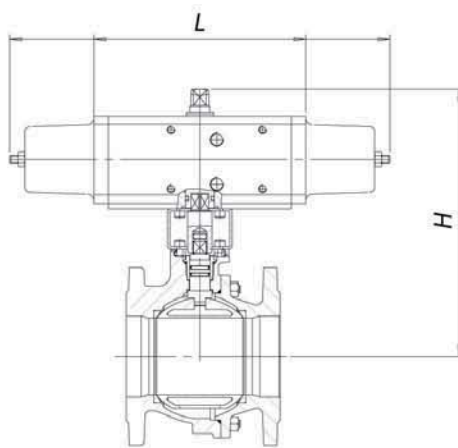
尺寸表

口径	A	B	ØC	ØD	ØE	F	G
DN 50 - 2"	150	15.5	125	50	165	8	95.5
DN 65 - 2 1/2"	170	17	145	64	185	18	121
DN 80 - 3"	180	17	160	76	200	18	136.3
DN 100 - 4"	190	17	180	95	220	18	147.3
DN 125 - 5"	200	18	210	120	250	18	178.5
DN 150 - 6"	210	18	240	145	285	22	199.5



## 216 型自控阀球阀

## AUTOMATED VALVE TYPE 216



铸  
铁  
球  
阀

双作用型

订货号	执行器	安装支架	DN mm	英寸	L mm	H mm	重量 Kg
D216X069	DA060402S	KCF043725	50	2"	152	217.4	11.5
D216X070	DA120401S	KCF053726	65	2 1/2"	184	251.4	14.3
D216H071	DA180401S	KCF073737	80	3"	212	394	19.9
D216X072	DA240401S	KCF073737	100	4"	242	218.9	24.8
D216X073	DA480401S	KCF103722	125	5"	295	375	37.5
D216H074	DA720401S	KCF123740	150	6"	329.5	420.5	52.7

单作用弹簧复位型

订货号	执行器	安装支架	DN mm	英寸	L mm	H mm	重量 Kg
S216X069	SR060401S	KCF053726	50	2"	320	243.4	13.5
S216X070	SR120401S	KCF073728	65	2 1/2"	372	271.4	18.2
S216H071	SR180401S	KCF103738	80	3"	435.5	316	26
S216X072	SR240401S	KCF103738	100	4"	460	342.5	30.5
S216X073	SR480401S	KCF123740	125	5"	609	411.2	48.5
S216H074	SR720401S	KCF143741	150	6"	712	478.5	67.5

以上尺寸的气动执行器最小气源输入压力为 5.6bar

The sizing of pneumatic actuators has been done considering a minimum supply pressure of 5,6 barg.

根据客户要求，可提供不同类型的电动控制阀